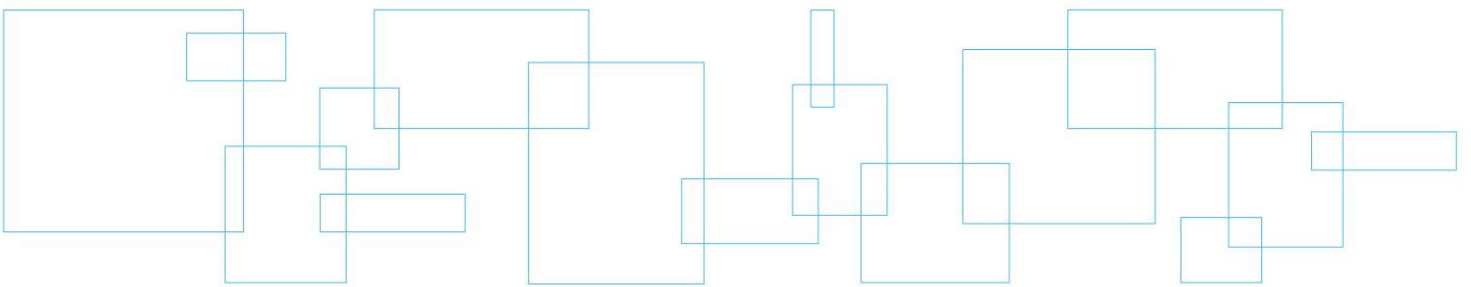


Annexe 5 Tableaux d'inventaires floristiques du littoral et des rives des cours d'eau croisés par les travaux prévus

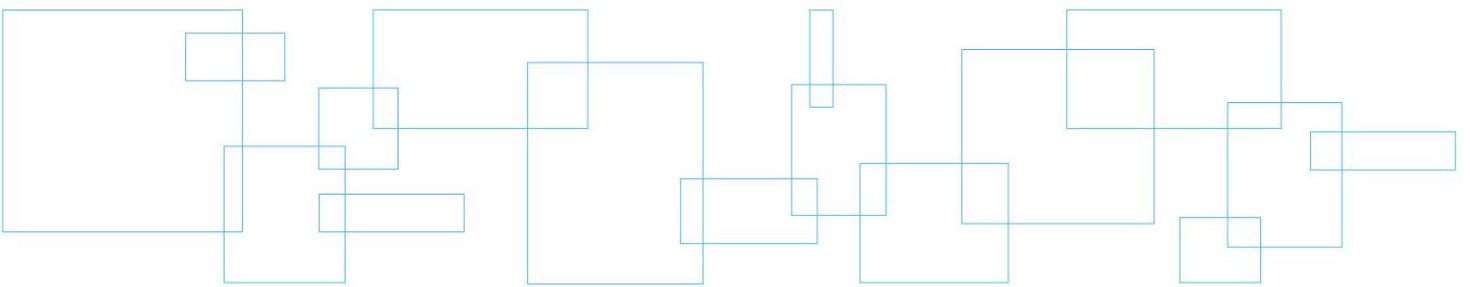


STRATE	NOM FRANÇAIS	NOM LATIN	TYPE	STATUT	Rivière Mitis	Cours d'eau Page	Cours d'eau Deschênes B	Cours d'eau Saint-Armand
Arborecente	bouleau à papier	<i>Betula papyrifera</i>			P	5	40	
	cerisier de Virginie	<i>Prunus virginiana</i> var. <i>virginiana</i>			P	P		
	épinette blanche	<i>Picea glauca</i>			P	20	P	60
	épinette rouge	<i>Picea rubens</i>			5			
	frêne	<i>Fraxinus</i> sp.			P			
	mélèze laricin	<i>Larix laricina</i>	FACH		P			
	peuplier baumier	<i>Populus balsamifera</i>	FACH		15	15		
	peuplier faux-tremble	<i>Populus tremuloides</i>			10	5		
	sapin baumier	<i>Abies balsamea</i>			5			
	sorbier d'Amérique	<i>Sorbus americana</i>			P			
thuya occidental	<i>Thuja occidentalis</i>	FACH		15				
Pourcentage de recouvrement de la strate arborecente (%)					55	45	40	60
Arbustive	amélanchier	<i>Amelanchier</i> sp.			P	P		
	aulne rugueux	<i>Alnus incana</i> ssp. <i>rugosa</i>	FACH		10	5	10	5
	cornouiller stolonifère	<i>Cornus stolonifera</i>	FACH		P		5	
	érable à épis	<i>Acer spicatum</i>			5			
	framboisier sauvage	<i>Rubus idaeus</i>			P			
	gadellier glanduleux	<i>Ribes glandulosum</i>	FACH		P			
	ronce	<i>Rubus</i> sp.			P			
	ronce pubescente	<i>Rubus pubescens</i>	FACH		P	P		
	saupe	<i>Salix</i> sp.	Plusieurs OBL ou FACH		P			
saupe discolor	<i>Salix discolor</i>	FACH		P				
Pourcentage de recouvrement de la strate arbustive (%)					25	5	15	5
Herbacée	actée rouge	<i>Actaea rubra</i> ssp. <i>rubra</i>			P	P		
	adlumie fongueuse	<i>Adlumia fungosa</i>		Susceptible	P			
	anémone du Canada	<i>Anemone canadensis</i>			P			
	angélique	<i>Angelica</i> sp.			P			
	aralie à tige nue	<i>Aralia nudicaulis</i>			P		5	
	bident	<i>Bidens</i> sp.					P	
	calamagrostide du Canada	<i>Calamagrostis canadensis</i> var. <i>canadensis</i>	FACH		P	P		
	Carex	<i>Carex</i> sp.	Plusieurs OBL ou FACH		P			
	carex aquatique	<i>Carex aquatilis</i> var. <i>aquatilis</i>	OBL		P			
	consoude officinale	<i>Symphytum officinale</i>			P			
	cystoptère bulbifère	<i>Cystopteris bulbifera</i>			P			
	diéreville chèvrefeuille	<i>Diervilla lonicera</i>					P	
	dryoptère spinuleuse	<i>Dryopteris carthusiana</i>			P			
	épervière sp.	<i>Hieracium</i> sp.			P			
	épervière vulgaire	<i>Hieracium vulgatum</i>			P			
	gaillet	<i>Galium</i> sp.	Plusieurs OBL ou FACH		P		P	
	graminée				P			
	lupin polyphylle	<i>Lupinus polyphyllus</i>			P			
	lycope d'Amérique	<i>Lycopus americanus</i>	OBL		P			
	lysimaque	<i>Lysimachia</i> sp.					20	
	marguerite blanche	<i>Leucanthemum vulgare</i>			P			
	matteucie fougère-à-l'autruche	<i>Matteuccia struthiopteris</i> var. <i>pennsylvanica</i>	FACH	Vulnérable à la cueillette	P	15		
	onoclée sensible	<i>Onoclea sensibilis</i>	FACH		P			
	phégoptère du hêtre	<i>Phegopteris connectilis</i>			P			
	pigamon pubescent	<i>Thalictrum pubescens</i>	FACH		P			
	pissenlit officinal	<i>Taraxacum officinale</i>			P			P
	prêle des champs	<i>Equisetum arvense</i>			P		5	
	prêle des prés	<i>Equisetum pratense</i>	FACH		P	P		10
	prenanthe	<i>Nabalus</i> sp.			P			
	pyrole elliptique	<i>Pyrola elliptica</i>			P			
	quatre-temps	<i>Cornus canadensis</i>			P			
	renoncule	<i>Ranunculus</i> sp.			P			
	renoncule âcre	<i>Ranunculus acris</i>				P		
rhubarbe	<i>Rheum rhabarbarum</i>			P				
sanguinaire du Canada	<i>Sanguinaria canadensis</i>	FACH	Vulnérable à la cueillette	P				
smilacine à grappes	<i>Maianthemum racemosum</i> subsp. <i>racemosum</i>			P				
smilacine étoilée	<i>Maianthemum stellatum</i>	FACH		P		P		
trille penché	<i>Trillium cernuum</i>				P			
tussilage pas-d'âne	<i>Tussilago farfara</i>			P				
vérate vert	<i>Veratrum viride</i> var. <i>viride</i>	FACH		P				
verge d'or	<i>Solidago</i> sp.			P	10			
verge d'or à grandes feuilles	<i>Solidago macrophylla</i>			P				
verge d'or du Canada	<i>Solidago canadensis</i> var. <i>canadensis</i>			P				
vesce jargeau	<i>Vicia cracca</i>			P				
violette	<i>Viola</i> sp.			P				
	<i>Aster</i> sp.			P				
Pourcentage de recouvrement de la strate herbacée (%)					40	30	25	10

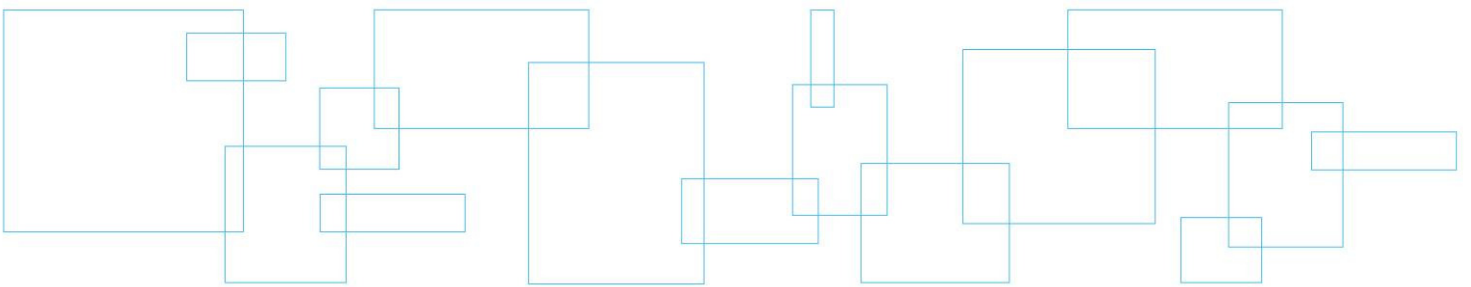
Type : OBL = Espèce obligée des milieux humides du Québec méridional ou FACH = Espèce facultative des milieux humides du Québec méridional

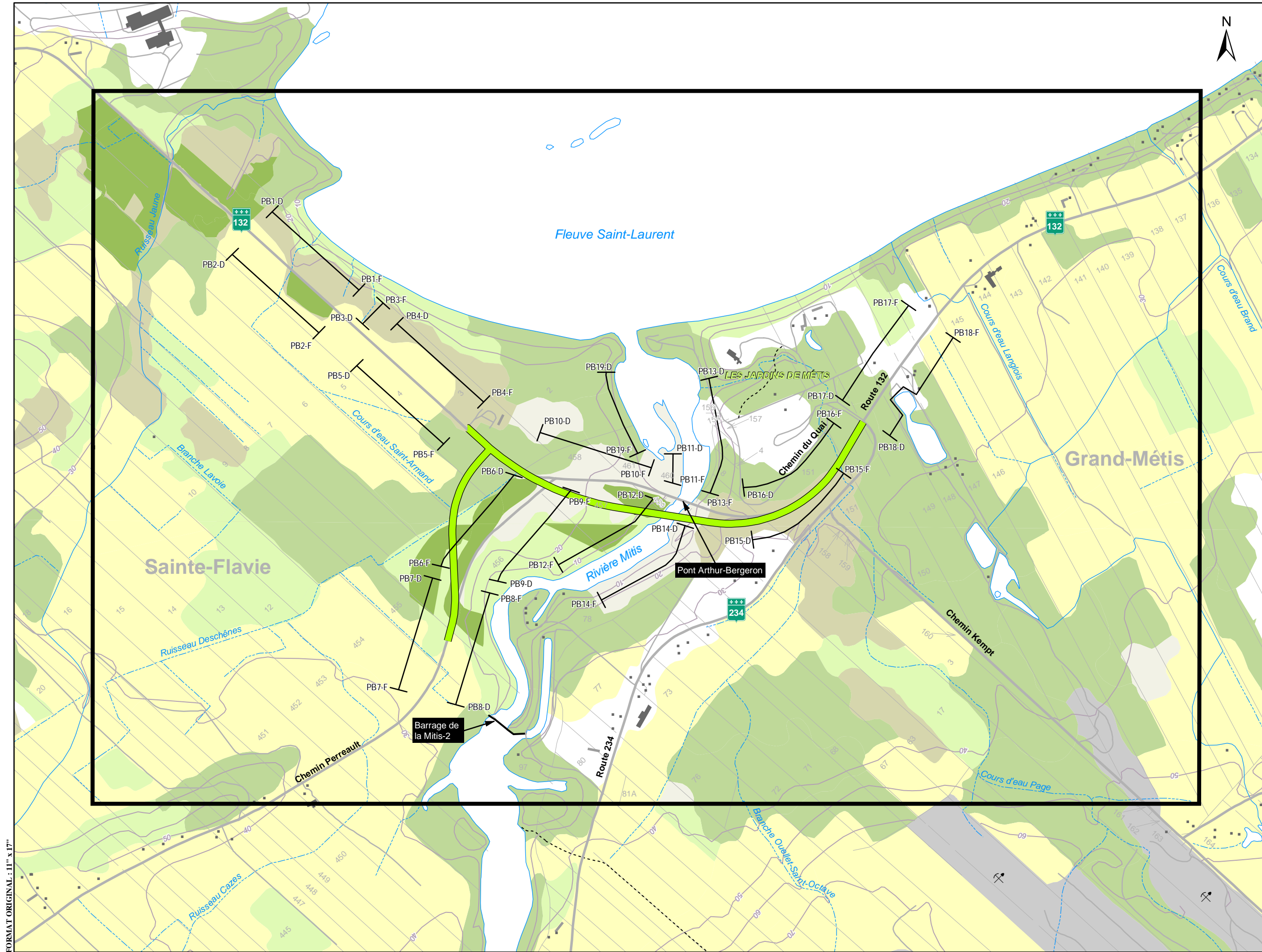
Statut : M : Menacée; V : Vulnérable; S : Susceptible d'être désignée menacée ou vulnérable;

Annexe 6 Documents relatifs à l'étude sur l'avifaune



**Annexe 6a Carte localisation des transects pour
l'inventaire des oiseaux**





Inventaire

- Transect linéaire (avifaune)
- PB1-D Identification de transect

Végétation

- Peuplement jeune
- Peuplement mature
- Plantation
- Friche
- Coupe totale
- Milieu humide

Infrastructure

- Barrage
- Route nationale
- Route régionale
- Chemin carrossable
- Chemin non carrossable
- Gravière

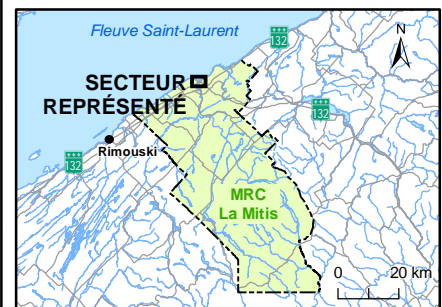
Limite

- Zone d'étude

Composante du projet

- Scénario privilégié

Inventaire : Dessau
 Source : - Base : BDTQ, 1 : 20 000, MRNF Québec
 © Gouvernement du Québec



DESSAU 287, rue Pierre-Saindon, bur. 401
 Rimouski (Québec), G5L 9A7
 Téléphone: 418.723.4010
 Télécopieur: 418.723.4058

CLIENT:
Ministère des Transports du Québec

PROJET:
Réaménagement de la route 132 et reconstruction du pont Arthur-Bergeron à Grand-Métis et à Sainte-Flavie

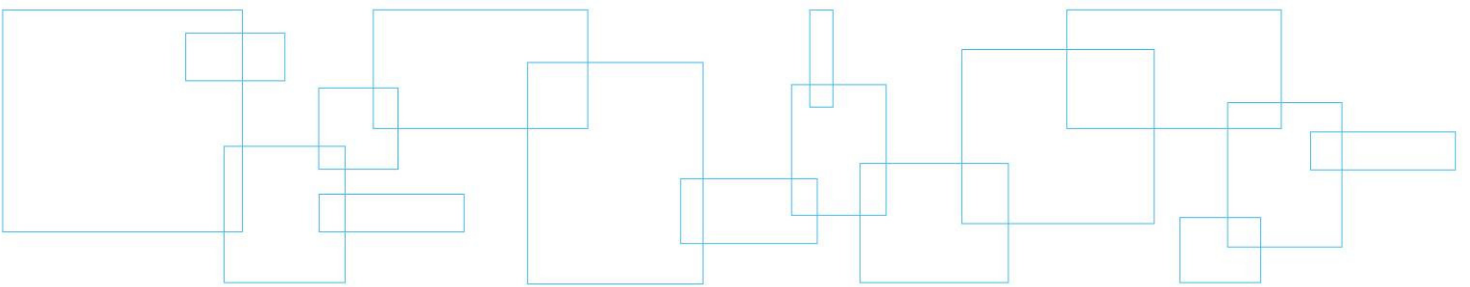
TITRE:
Localisation des transects pour l'inventaire des oiseaux

DESSINÉ PAR : Karine Fortier
 VÉRIFIÉ PAR : Laurence Serra
 APPROUVÉ PAR : Ghyslain Pothier
 DESSIN NO : 068-P028584-100-EN-0302-0B
 FICHER NO. : 068-P028584-100-EN-0302-0B_Avifaune_20130129.mxd
 DATE : Janvier 2013

ÉCHELLE : 1:12 500
 0 50 100 150 200 m
 Équidistance des courbes : 10m

FORMAT ORIGINAL : 11" x 17"

Annexe 6b **Fiches des données terrain**



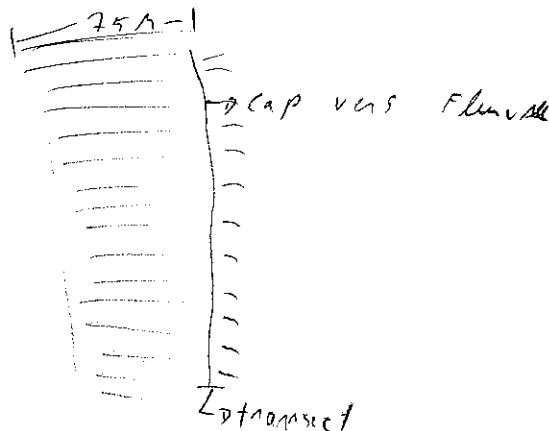
Date : 09/06/10 Départ : Nord Sud Ouest Est
 Transect : PBIF à PBID Fin : Nord Sud Ouest Est
 Heure début : 04h47 Ciel : de gage
 Heure fin : 05h20 Vent : 1
 Nom de l'Observateur : G.T. Précipitation : ml
 Photos :

Distance Transect(m)	Espèce	Nbre	EV	OBS	Habitat	Remarque
A	BRCB 2	2	e	0-200	Friche arb.	Connu stol. (p78)
A	MOAU	1	e		(B5)	
A	PAFL	1	e			
B	PASA	1	e			
B	PATC	1	e			ÉpINETTE
A	PAMA	1	e			
A	PATC	1	e			ÉpINETTES
A	PAJG	1	e			
A	GRFA	1	e			
A	GRFA + PACJ	1+1	e	200-350	mixte	Remplément mixte Pemplicier / épINETTE. (p79)
A	ROCD BRLI	1+1	e		(AC)	
A	PAGO	1	e			
B	PAFL + PACJ	1+1	e			
A	PAMA	1	e			bande. remplément.
A	PAJG	1	e			
D	COAM	1	e			
A	PAJA	1	e			Friche bande.
A	MOAU	1	e	350-400	Friche	
A	MEAM	1	✓			Compl.
B	PAFL	1	e		Friche	
C	BRCB	1	e			épINETTE
C	MEAM	1	e			épINETTE.
C	PAMA	1	e		Friche.	
A	CHJA	1	e		Friche.	
B	CHJA BRCH	1	e		Friche.	
EV :	Entendu ou Vu		e		épINETTES	milieu pauvre.
Observation :	PATC					
v :	en vol					
n :	nid					
c :	couple					
al :	alimentation					

Ciel :
 1 : Clair
 2 : moins de 50% couvert
 3 : 50% à 100% couvert

Source : inspiré de Fondation des oiseleurs du Québec inc., août 2001

Friche arbut = B5-EF



No de projet : P028584

Titre du projet : Pont Benjamin

Date : 09/06/10 Départ : Nord Sud Ouest Est
 Transect : PB4-F à PB4-D Fin : Nord Sud Ouest Est
 Heure début : 6h19 Ciel : dégage
 Heure fin : 6h34 Vent : 0
 Nom de l'Observateur : GT. Précipitation : nu
 Photos : 84-85

Distance Transect(m)	Espèce	Nbre	EV	OBS	Habitat	Remarque
A	ROCD	1	E	0-400		^{p84} Champ en Friche / jeune
D	TRMI	1	E			
B A	MOAU	1	E-V			
A	MEAM	1	V			
A	QUBR 2	2	V V			
A	CHJA 1 00	1	E-V			
B	PATC	1	E			
A	CHJA 1 00	1	V			
A	BRCH 1	1	V-E			
A	CHJA 2	2	V V			
D	COAI 3	3	V V			
A	BRCH 1+1	2	E-V			
B	BRCH 1	1	E			
D	PAFL	1	E			

no s'invent
et feuille.

EV : Entendu ou Vu
 Observation :
 v: en vol Ciel :
 n: nid 1: Clair
 c: couple 2: moins de 50% couvert
 al: alimentation 3: 50% à 100% couvert

Source : inspiré de Fondation des oiseteurs du Québec inc., août 2001

Habitat pauvre.

Date : 09/06/10 Départ : Nord Sud Ouest Est
 Transect : PB5-D à PB5-F Fin : Nord Sud Ouest Est
 Heure début : 05h53 Ciel : déjagé
 Heure fin : 06h07 Vent : 1
 Nom de l'Observateur : GT. Précipitation : nu
 Photos : 82-83

Distance Transect(m)	Espèce	Nbre	E/V	OBS	Habitat	Remarque	
A	MEAM	1	E	0-315	Haie Brise vent / Agricole	0-315 m	
D	GRSD	1	E			↳ avec fossé rempli d'eau	
D	PATC	1	E				
D	BRCH	1	E				
A	BRPR	1	E				
A	BRLI ♀	1	E		Haie		
A	CHJA	1	E				
A	PAMA	1	E				
A	PAFL ♀ + ♂	2	V-E				
A	BRPR	1	E		Champ.		
B	HIRI	1	V	V nu			
A	MEAM	1	E	315-400	résineux		(P03) Sapinière
B	PAFL	1	E				
A	MEAM	1	E				

E/V : Entendu ou Vu
 Observation :
 v: en vol Ciel :
 n: nid 1: Clair
 c: couple 2: moins de 50% couvert
 al: alimentation 3: 50% à 100% couvert

Source : inspiré de Fondation des oiseleurs du Québec inc., août 2001

terre tourbeuse

Date : 10/06/10 Départ : Nord Sud Ouest Est
 Transect : PB6-F à PB6-D Fin : Nord Sud Ouest Est
 Heure début : 6h37 Ciel : 1
 Heure fin : 7h00 Vent : m
 Nom de l'Observateur : GT Précipitation : —
 Photos : 105

Distance Transect(m)	Espèce	Nbre	E/V	OBS	Habitat	Remarque
B	PAJO	1	E	0-60	marécage	marécage au noir (p105)
A	PAMA ♀	1	V/E	11	"	
D	MOAU	1	E	60-270	Jeune Feuilles	
A	ROCD	1			"	
C	PAJG	1			"	
B	ROPO	1			"	
A	IRFA	1		0-60	marécage	
A	VIYR	1	E/V	60-270	Jeune Feuilles	Forêt jeune très (p106)
C	PAFL	1	E		"	dense. La friche avancée
C	COAM	1			"	érable à épi's
B	VIYR	1			"	présence résineux
B	PATC	1	E	270-370	mixte	p107
A	VIYR	1			"	
A	PATC	1			"	
D	RCCR	1	E	310-400	Plantation épiphyte	p108-109
A	MEAM	1			"	
B	MFTN	1			"	
A	PAFL	1			"	
E	BRGO	1			"	
B	JAAM 12	12	V/V		"	
A	ROCD	1	E		"	
C	BRFM	1	E		"	

E/V : Entendu ou Vu
 Observation :
 v: en vol Ciel :
 n: nid 1: Clair
 c: couple 2: moins de 50% couvert
 al: alimentation 3: 50% à 100% couvert

Source : inspiré de Fondation des oiseleurs du Québec inc., août 2001

- jeune 1: énone
 - traces original.
 codes habitat : marécage = E3-CH-8
Jeune Feuilles = A1-AEL-3-8
Mixtes = A3-C
Plantation épiphyte = A2-B-4

Date : 10/06/16 Départ : Nord Sud Ouest Est
 Transect : PB7-F à PB7-D Fin : Nord Sud Ouest Est
 Heure début : 06h00 Ciel : + 1
 Heure fin : 06h30 Vent : _____
 Nom de l'Observateur : GT Précipitation : _____
 Photos : 99-100-101-102-103-104

Distance Transect(m)	Espèce	Nbre	EV	OBS	Habitat	Remarque
A	ETSA	1	V	V	10-165 champ	champs 1/2 Fourrage
A	BRCH	1	E/V			(p99) 1/2 culture ?
A	QUBR	1	V	V		
A	CANO +1	2	V	al		
A	MEAM ♂♀	2	V	E		
D	BRCH + 1	2				
D	PAFL	1				
D	COAM	1				
D	MEAM	1				
D	PASA + 1	2				
D	META 2	2				
D	BRCH + 1	1				
C	PAFL	1			165-300 champ en friche	Champ en friche arbustive
C	PAMA	1				bande par feuillus int.
C	BRCH	1				assez matures (p100)
A	MEAM + 2	2	V/V			↳ Friche avancée
C	BRCH	1	E			Banque 4-5 m de h ₀
A	MOAU	1	E			
A	CHJA	1	E			
A	VIPH	1	E/V			↳ 103-104
A	PAFL	1	E		300 à 400 mixte	marriage arbustif (varin)
D	MEAM	1	E		mixte	(an) avec
B	PAGO	1	E		mixte	point marriage avas. han ↑
C	GREFA	1	E		mixte	dominance feuillus (p100)
C	PASG + 1	2	E		mixte	↳ présence de résineux

E/V : Entendu ou Vu

Observation :

v: en vol

n: nid

c: couple

al: alimentation

Ciel :

1: Clair

2: moins de 50% couvert

3: 50% à 100% couvert

Source : inspiré de Fondation des oiseleurs du Québec inc., août 2001

Code habitat: champ = B4-F-7

Champ en friche = B5-EF6-12

mixte = A3-C

marriage = E3-CH-8

No de projet : PO 28584

Titre du projet : P-1 Bergeron

1/2

Date : 10/06/10 Départ : Nord Sud Ouest Est
 Transect : PBBF à PBE-D Fin : Nord Sud Ouest Est
 Heure début : 5h18 Ciel : 1
 Heure fin : 5h45 Vent : -
 Nom de l'Observateur : GT. Précipitation : -
 Photos : 96-97-98

Distance Transect(m)	Espèce	Nbre	E/V	OBS	Habitat	Remarque
A+B	PAFL ♂	1	E	0-240	Mixte	Forêt mixte (A) mature
A	PAFL ♀	1	E			que PB9 (96)
B	PANB	1	E			quelques arbres matures.
D	MEAM	1	E			
AC	PATC	1	E			
A	GRFA	1	E			
D	COAM +3	4	E			
C	PARU	1	E			
D	GRFA	1	E			
A	VIYR	1	E			
A	MEAM +1	2	V			
D	VATB	1	E			
A	PAFL	1	E			
B	SIPR	1	E			
C	ROCD	1	E			
A	BECBIF	1	E/V	240-340	Friche	friche arbustive
A	BRCH	1	E			avec C. stolon dominant.
A	CAEP ♂ ♀	2	EV			
A	MOAU	1	E			
A	QUBR	1	E			
A	CHJA +1	2	E/V			
D	BRGB	1	E			
D	PAFL	1	E			
BA	GOMA	1	V		en vol	
C	MOAU	1	EV			

E/V : Entendu ou Vu

Observation :

v: en vol

n: nid

c: couple

al: alimentation

Ciel :

1: Clair

2: moins de 50% couvert

3: 50% à 100% couvert

Source : inspiré de Fondation des oiseleurs du Québec inc., août 2001

Rivière assez banyante

039 et 040 = matière

Codes habitat = mixte = A3-C-2

Friche = A1-AM-3

Champ fourrage = B4-F-7

DESSAU

INVENTAIRE DE L'AVIFAUNE (TRANSECTS)

No de projet : P020584

Titre du projet : Par. Bergeron

1/2

Date : 10/06/10 Départ : Nord Sud Ouest Est
 Transect : PB9-F à PB9-D Fin : Nord Sud Ouest Est
 Heure début : 4h32 Ciel : 1 claire
 Heure fin : 5h10 Vent : 0
 Nom de l'Observateur : GT Précipitation : nu
 Photos : 93-94

Distance Transect(m)	Espèce	Nbre	EV	OBS	Habitat	Remarque
A	MOAU	1	E	0-100	Friche humide	Friche humide = avec C. stalle.
A	PACJ	1	E			⊕ mixte et jeune
B	PATC	1	E			feuille dominant. (93)
A	PAFL	1	E			original -> crotin.
A	BRGB +1	2	E			Epinethe présents
A	GRDO	1	E			
D	COAM	1	E			
A	METN +1	2	E			
B	MOAU	1	E			
A	MEAM	1	E			
B	PAFL	1	E			
A	PATC	1	E			
B	VI-R	1	E			
A C	PACJ	1	E			
A	PAFL	1	E	100-400	Jeune mixte	Jeune forêt mixte
A	ROCD	1	E			avec dominance de Sinsere
A+B	MEAM	1	EV			jeune peuplier (94)
A	PATC	1	E			sur sol humide
A	QUBR 6	6	V			original utilise secteur
A+B	METN	1	E			attention et onclea
A+B	PACJ	1	E			bien présents ⊕ connaites.
B	VI-R	1	E			
C	TRMI	1	E			
B	PAFL	1	E			
D	MAPE	1	E			nuire.

EV : Entendu ou Vu
 Observation :
 v: en vol Ciel :
 n: nid 1: Clair
 c: couple 2: moins de 50% couvert
 al: alimentation 3: 50% à 100% couvert

Source : inspiré de Fondation des oiseleurs du Québec inc., août 2001

Replacements
difficiles et lent

habitat perturbé
mais diversifié

Codes habitat : Friche humide = A1 - AB - 3 (sol humide)
 Jeune mixte = A3 - AB - 3 (9) (sol humide original)

Date : 11/06/10
 Transect : PB10-F à PB10-I
 Heure début : 7h24
 Heure fin : 8h13
 Nom de l'Observateur : GT
 Photos : 141 à 154

Départ : Nord Sud Ouest Est
 Fin : Nord Sud Ouest Est
 Ciel : 1
 Vent : 1
 Précipitation : nul

Distance Transect(m)	Espèce	Nbre	E/V	OBS	Habitat	Remarque
0-40	B PACL	1	E		mixte humide	Cedres + épinettes + Feuilles int. Sur Sol humide p146
	D SI PR	1				
	C ROPO	1				
	A VI-YR	1				
	B MEAM	1				
	D PAMA	1				genre de marécage hivernal?
40-130	C GRFA	1			Résineux sec	mature
130-200	A QU BR	1	V		Jeune	résineux sec - début
	A JAAM	1	V		mixte	pente ascendante p147
	B PATC	1	E			épinettes.
	D MEAM	1				
	A PAJG	1				Jeune mixte -> p148
	D COAM	1				jeune sapin avec
	D PA CL	1				chicot. p148
200-250	A VI-YR	1			Résineux	d'après coupe
	B PATC	1			Jeune	+ érable rouge
	C ROPO	1				+ sapin
250 à 350	B TRMI	1			Résineux	(p148-149)
	A PANB	1				
	C GRDG	1				p150-151 -> Flair sp.
350-400	A VI-YR	1	V		Jeune Feuilles	
	A GRDG	1	E			Résineux jeune (p152)
	A PAFL	1	E			Résineux = moyennement âgé. p153
						→ âges variés

E/V : Entendu ou Vu
 Observation :
 v: en vol
 n: nid
 c: couple
 al: alimentation

Ciel :
 1: Clair
 2: moins de 50% couvert
 3: 50% à 100% couvert

Jeune feuilles : intol
 Sur Sol humide

p154

Source : inspiré de Fondation des oiseleurs du Québec inc., août 2001

04/2 -> chate F7

broutage médiane
 crotin original

Date : 10/06/10 Départ : Nord Sud Ouest Est
 Transect : PB12-D à PB12-F Fin : Nord Sud Ouest Est
 Heure début : 8h38 Ciel : 1
 Heure fin : 9h08 Vent : 1
 Nom de l'Observateur : GT. Précipitation : —
 Photos : 118-119

Distance Transect(m)	Espèce	Nbre	EV	OBS	Habitat rassemblements	Remarque
B	COGRUB's ♂	1	V	0-400	mixte	Feuilles int. avec épinelette int.
A	COAI	1	V		+	Dominance jeunes feuillues p118
B	PAFL	1	E			
A	COAM	1	V			près
B	JAAM +1	2	E			
A	VIYR +1	2	E			
B	CAEP	1	E			
B	BRGB	1	E			
A	BRGB	1	E			
A	PAFL +1	2	V/E			
K	GRDO	1	E			
B	VIYR	1	E			
D	PATC	1	E			
B	GRDO	1	E			
A	CEBL +1	2	V-A1			
A	VIYR	1	V-A1			
A	BRGB	1	V-A1			
A	JAAM	1	E			
D	BRGB +1	2	E			
C	GRDO	1	E			

EV : Entendu ou Vu

Observation :

v: en vol

n: nid

c: couple

al: alimentation

Ciel :

1: Clair

2: moins de 50% couvert

3: 50% à 100% couvert

Source : inspiré de Fondation des oiseleurs du Québec inc., août 2001

- écartil aux

- traces original + crottes

Date : 11/06/10 Départ : Nord Sud Ouest Est
 Transect : PB13-F à PB13-D Fin : Nord Sud Ouest Est
 Heure début : 06h41 Ciel : 1
 Heure fin : 7h08 Vent : 1
 Nom de l'Observateur : G.T. Précipitation : nuil
 Photos : 140 à 145

Distance Transect(m)	Espèce	Nbre	E/V	OBS	Habitat	Remarque
0-180	C PICH	1	E		Resineux	par endroit (Pessier) matures
	A PAFL	1	↓			on pente vers rivière
	C MOAU	1	↓			à 415 (P140)
	A BEBI x60	60	V			+ cedrière
	B JAAM	1	E			domine. (P141-142)
	C MAPE	1	↓		m. résineux	
	A PATC	1	↓		m. résineux	
	A ROCD	1	↓			m. résineux
180-400	A PAFL P7	1	↓		Jenne Feuille	adjacent (P143-144)
	A TRMI	1	↓			à l'est et bande
	A VI-IR	1	↓			riveraine = jeune Feuille
	A MOAU x2	2	↓		m. résineux	Bande → transect sur
	A BEBI x70	70	V			à l'est
	B CHJA	1	E		Jenne Feuille	
	A CHJA	1	↓			
	D PAGN	1	↓			
	D BRCH	1	↓			
	B PAFL	1	↓			
	PAFL	1	↓			
	C PAEG	1	↓			

E/V : Entendu ou Vu
 Observation :
 v: en vol Ciel :
 n: nid 1: Clair
 c: couple 2: moins de 50% couvert
 al: alimentation 3: 50% à 100% couvert

Source : inspiré de Fondation des oiseleurs du Québec inc., août 2001

Peulement résineux = aucune strate arb. ou herb très pauvre.

Date : 09/06/16 Départ : Nord Sud Ouest Est
 Transect : PB14-D à PB14-F Fin : Nord Sud Ouest Est
 Heure début : 7h06 Ciel : dégage
 Heure fin : 7h40 Vent : 1-2
 Nom de l'Observateur : G.T. Précipitation : nu
 Photos : 87

Distance Transect(m)	Espèce	Nbre	EV	OBS	Habitat	Remarque
D	MoAu	1	V-E	0-75	Jenne Feuilles dense	Jennes Feuilles avec nois, non x
D	PAMA	1	E			
C	PACT	1	V			
D	VIYR	1	E			
C	CANO	Q + 3 juv	V			Bord de Rivière
A	PAFL	1	E	75 à 400		(Au/nair) 887 ⊕ Jennes Feuilles
BA	GRFA	1	F			(→ dans jeune feuille
A	PAFL	♂ + q	E-V			très dense.
A	GRDO	1	E			
A	JAAM	1	E			
A	PACT	♂	V			
A	MoAu	1	E			
A	PATC	1	E-V			
B	PAFL	1	E			
A	TRME	1	E			
MC	VIYR	1	E			
B	PATC	1	E			
D	COAM	1	E			
D	COAI	1	V	V		
A	JAAM	2	2	V		
A	GEBC	1	V	V		
A	QBR	2	2	V	V	
A	HIRI	10	10	V	V	

E/V : Entendu ou Vu

Observation :

v: en vol

n: nid

c: couple

al: alimentation

Ciel :

1: Clair

2: moins de 50% couvert

3: 50% à 100% couvert

Source : inspiré de Fondation des oiseleurs du Québec inc., août 2001

Rivière Métis très bruyante en début (0-75m)

No de projet : P028584

Titre du projet : Point Bergeron

Date : 10/06/10 Départ : Nord Sud Ouest Est
 Transect : PB15-F à PB15-D Fin : Nord Sud Ouest Est
 Heure début : 7h25 Ciel : 1
 Heure fin : 7h53 Vent : # 1 Nord-est
 Nom de l'Observateur : GT Précipitation : -
 Photos : 110-111 à 117

Distance Transect(m)	Espèce	Nbre	E/V	OBS	Habitat	Remarque
D	ROCR + PACJ + PATI > 3	3	E	0-80	Mixte	Point Bande boisée Feuille int.
A	PAFL	1				(p110) avec quelques rés. nœux (p110)
D	COAM	1				
D	BR6B	1				
A	MOPh	♂ + ♀ + nid 2				nid sous pont
A	VIYR	1				
C	CRFA	1				
A	PAJA	1	V	80-180	Frêches herb.	Frêches herbacées (p112)
D	ETSA + 1	2	V			avec quelques arbustes (en périphérie)
A	PAFM	1	E	180-350	Juncus Feuilles	Pissotier (p112) Prêle sp
A	BRFM	1				avec mil/ze → Bande de 50 m (p113)
A	PAMA	1				et épinettes.
A	PAFL	1				
A	BRCH	1	V/E			
A	VIYR	1	E			
A	JAAM	1	E			
A	MEAM	1	E/V			
A	PAFL	1	E	350-400		Terrain privé de boisée
A-B	BRCH + 1	2	E			Coprésence de
A	VIYR	1	E			quelques Feuilles int.
D	PATC	1	E			et mil/ze
A	CHJA + 1	2	V			dans un mil/ze ouvert
A	MEAM + 1	2	E			(champ frêches herbacées)
A	COAM + 1	1	V			(p114-115)
A	QUBR + JAAM	(+1)	V			Fin=p116-117

E/V : Entendu ou Vu
 Observation :
 v: en vol
 n: nid
 c: couple
 al: alimentation

Ciel :
 1: Clair
 2: moins de 50% couvert
 3: 50% à 100% couvert

Source : inspiré de Fondation des oiselleurs du Québec inc., août 2001

(041) rien enven.

- route bruyante
- Faible activité dans bande boisée inventariée.

Date : 11/06/10 Départ : Nord Sud Ouest Est
 Transect : PB16-F à PB16-D Fin : Nord Sud Ouest Est
 Heure début : 05h40 Ciel : diéjà
 Heure fin : 06h15 Vent : 2L3
 Nom de l'Observateur : G.T. Précipitation : mm
 Photos : 134-135 à 139

Distance Transect(m)	Espèce	Nbre	E/V	OBS	Habitat *	Remarque
0-100	A META	1	E		mixte	mixte dominantes résineuses avec int. de milice et milice ouvert au Nord.
	A MEAM	1	E			
	A PAFL	1	✓			
	B COAM	1	✓			
	D JUNC	1	F			
	A ROCD	1	✓			
	A GRDG	1	✓			
	A PAFL	1	✓			
	A GEBL	1	✓			
	D GRDO	1	✓			
D BRGB x 3	3	E				
100-250	A BEBI x 9	9	✓		Résineux	épinette @ mélèze p136-137 au S et milieu ouvert anthropique au Nord (jardin de métis)
	B ROCD	1	E			
	D BRGB x 2	2	✓			
	A PATC x	1	✓			
	A BRGB	1	✓			
250-325	VI PH	1	✓		Feuille	Feuille intolérant p138
	B PAFL	1	✓			
	A PAFL	1	E			
	A PATI x 2	2	✓			
	B ROCD	1	✓			
D MEAM + PAMA	(+)	✓				
325-400	A PAFL x 2	2	✓		mixte	p139
	A METB	1	✓			
	B ROCD	1	✓			

E/V : Entendu ou Vu

Observation :

v: en vol

n: nid

c: couple

al: alimentation

Ciel :

1: Clair

2: moins de 50% couvert

3: 50% à 100% couvert

No de projet : P028584

Titre du projet : Pont Bergeron

Date : 11/06/10 Départ : Nord Sud Ouest Est
 Transect : PB17-D à PB17-F Fin : Nord Sud Ouest Est
 Heure début : 04h30 Ciel : 1
 Heure fin : 04h50 Vent : 2
 Nom de l'Observateur : GT. Précipitation : m
 Photos : 120-121 à 126

Distance Transect(m)	Espèce	Nbre	EV	OBS	Habitat	Remarque
0-80 A	PATC	1	E		Resineux	Persienne moyennement âgée
A	MEAM	1				strate arbutive
A	GRFA	1				feuilles développées
A+D	COAM x2	2				
D	BRCB	1				
C	PAFL	1				
B	BRCB	1				
D	MEAM x4	4	L			
A	BEBI x2	2	V			
A	ROCD x2	2	EV			
D	PACJ	1	E			
80-130 B	META x2	2	L		Feuilles	intolérant > ^{jeunes}
C	BRCB +1	2	L			
C	MEAM +1	2	V			
130-250 C	PAMA	1	E		Pentabry	anthropique gazeau grave
C	MOAU	1				(P125)
A	BRCH	1				
250-400 C	PIFL	1			Resineux	Persienne (plantation)
A	BRCB	1				(P126) assez âgée
C	VIYR	1				très pauvre
A	BRFAM	1				
D	PAMA	1	L			Feuilles

EV : Entendu ou Vu

Observation :

v: en vol

n: nid

c: couple

al: alimentation

Ciel :

1: Clair

2: moins de 50% couvert

3: 50% à 100% couvert

Source : inspiré de Fondation des oiseleurs du Québec inc., août 2001

No de projet : P028584

Titre du projet : Pont Bergeron

Date : 11/06/10 Départ : Nord Sud Ouest Est
 Transect : PB18-F à PB18-D Fin : Nord Sud Ouest Est
 Heure début : 5h01 Ciel : 1
 Heure fin : 3h30 Vent : 2
 Nom de l'Observateur : G.T. Précipitation : mm
 Photos : 127 à 131

Distance Transect(m)	Espèce	Nbre	EV	OBS	Habitat	Remarque
0-140	C MOAL	1	E		champ	Agricole, forrage (p127)
0-	A BRCH	1	E			
0-	A CANO	1	V			
0-	A CACO	1	V			
0-	D BRPR	1	E			
0-	D MEAM	1	E			
140-350	D COAM	1	V		partiellement anthropique	Feuilles + Résineux
	A JUNL	1	E			sur terrain gazonné
	A BRCH	1	V			au bord d'un lac
	A COAM x 2	2	E			
	D VIYR	1	E			
	A MODO ♀	1	V			
	A COAM	1	V			
	A MEAM x 2	2	V			
	C+D PATC + 1	1	E			
	D PACJ	1				
	B+A PAFL x 2	2				
	C BR6B	1				
	A VITB	1				
	D PIPL	1	V			
350-400	A BR6B x 2	2	F		Arbuste	marcage arbustif
	A GRFA x 2	2				bandée par résineux
	A CHJA	1				(p131)
	A COAM	1				
	B BEBI	1	V			

mixte (p128)
p129-130

EV : Entendu ou Vu
 Observation : MEAM

v: en vol Ciel :
 n: nid 1: Clair
 c: couple 2: moins de 50% couvert
 al: alimentation 3: 50% à 100% couvert

Source : inspiré de Fondation des oiseleurs du Québec inc., août 2001

350-400 D = BR6B x 3 3
 350-400 A = VIYR 1

Date : 09/06/10 Départ : Nord Sud Ouest Est
 Transect : PB19-F à PB19-D Fin : Nord Sud Ouest Est
 Heure début : 8h55 Ciel : dégage
 Heure fin : à 9h20 Vent : 1
 Nom de l'Observateur : GT Précipitation : nu/
 Photos : 91-92

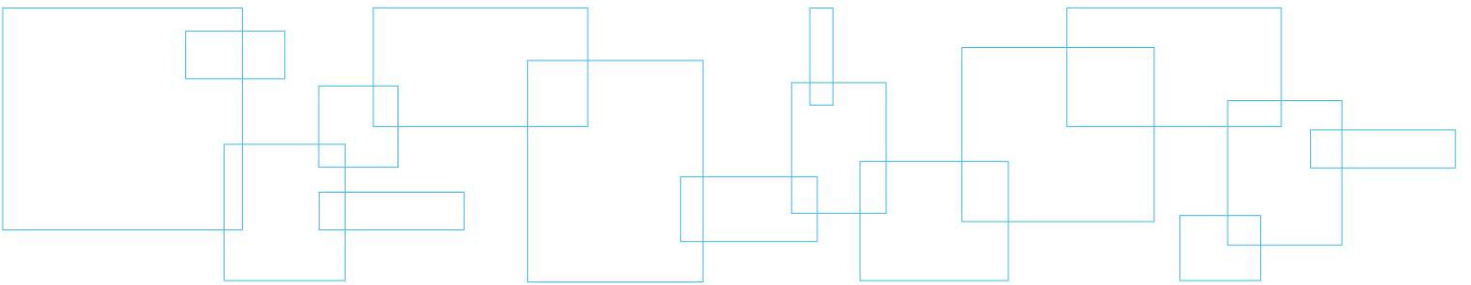
Distance Transect(m)	Espèce	Nbre	E/V	OBS	Habitat	Remarque
A	METN	1	1	V → jeune	mixte	Forêt mixte dominance résineuse.
D	PIFL	1	E		"	(+) vieille que les autres.
B	PACL	1	E		"	
A	PACL	1	E		"	
A	BECA	1	V	V	"	vers fleuve.
A	PAFL	1	E		"	
C	ROCD	1	E			
C	ORBA	1	E			
A	PACS	1	E			
A	PAJG	1	E			
* A	PACA	1	E	V		19V 563783 5386504 (p91) + 92
* B	PACA	1	E			Par la même que A.
A	MEAM	1	V	V		
C	PAJG	1	E			
C	PACL	1	E			
A	TRMI	1	E			
A	GRDO	1	V			
C	PAGN	1	E			
D	GRCH	1	E		RIZINE	

E/V : Entendu ou Vu
 Observation :
 v: en vol Ciel :
 n: nid 1: Clair
 c: couple 2: moins de 50% couvert
 al: alimentation 3: 50% à 100% couvert

Source : inspiré de Fondation des oiseleurs du Québec inc., août 2001

Bel habitat

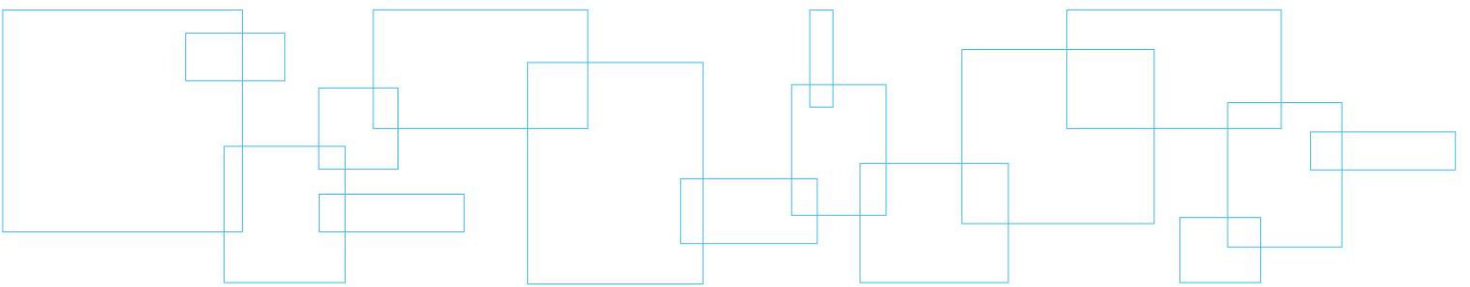
Annexe 6c Codes pour la description des oiseaux



FAMILLE	NOM LATIN	NOM FRANÇAIS	CODE
ANATIDAE	<i>Branta canadensis</i>	Bernache du Canada	BECA
ANATIDAE	<i>Anas rubripes</i>	Canard noir	CANO
ANATIDAE	<i>Anas platyrhynchos</i>	Canard colvert	CACO
PHALACROCORACIDAE	<i>Phalacrocorax auritus</i>	Cormoran à aigrettes	COAI
CHARADRIIDAE	<i>Charadrius vociferus</i>	Pluvier kildir	KILL
SCOLOPACIDAE	<i>Actitis macularius</i>	Chevalier grivelé	CHGR
SCOLOPACIDAE	<i>Tringa melanoleuca</i>	Grand Chevalier	GRCH
LARIDAE	<i>Larus delawarensis</i>	Goéland à bec cerclé	GOBC
LARIDAE	<i>Larus argentatus</i>	Goéland argenté	GOAR
LARIDAE	<i>Larus marinus</i>	Goéland marin	GOMA
COLUMBIDAE	<i>Columba livia</i>	Pigeon biset	PIBI
COLUMBIDAE	<i>Zenaida macroura</i>	Tourterelle triste	TOTR
TROCHILIDAE	<i>Archilochus colubris</i>	Colibri à gorge rubis	COGR
ALCEDINIDAE	<i>Megaceryle alcyon</i>	Martin-pêcheur d'Amérique	MAPE
PICIDAE	<i>Picoides villosus</i>	Pic chevelu	PICH
PICIDAE	<i>Colaptes auratus</i>	Pic flamboyant	PIFL
PICIDAE	<i>Dryocopus pileatus</i>	Grand Pic	GRPI
TYRANNIDAE	<i>Empidonax alnorum</i>	Moucherolle des aulnes	MOAU
TYRANNIDAE	<i>Sayornis phoebe</i>	Moucherolle phébi	MOPH
VIREONIDAE	<i>Vireo philadelphicus</i>	Viréo de Philadelphie	VIPH
VIREONIDAE	<i>Vireo olivaceus</i>	Viréo aux yeux rouges	VIYR
VIREONIDAE	<i>Vireo solitarius</i>	Viréo à tête bleue	VITB
CORVIDAE	<i>Cyanocitta cristata</i>	Geai bleu	GEBL
CORVIDAE	<i>Corvus brachyrhynchos</i>	Corneille d'Amérique	COAM
CORVIDAE	<i>Corvus corax</i>	Grand Corbeau	GRCO
HIRUNDINIDAE	<i>Tachycineta bicolor</i>	Hirondelle bicolore	HIBI
HIRUNDINIDAE	<i>Riparia riparia</i>	Hirondelle de rivage	HIRI
HIRUNDINIDAE	<i>Hirundo rustica</i>	Hirondelle rustique	HIRU
PARIDAE	<i>Poecile atricapillus</i>	Mésange à tête noire	METN
PARIDAE	<i>Poecile hudsonica</i>	Mésange à tête brune	METB
SITTIDAE	<i>Sitta canadensis</i>	Sittelle à poitrine rousse	SIPR
TROGLODYTIDAE	<i>Troglodytes troglodytes</i>	Troglodyte mignon	TRMI
REGULIDAE	<i>Regulus satrapa</i>	Roitelet à couronne dorée	ROCD
REGULIDAE	<i>Regulus calendula</i>	Roitelet à couronne rubis	ROCR
TURDIDAE	<i>Catharus fuscescens</i>	Grive fauve	GRFA
TURDIDAE	<i>Catharus ustulatus</i>	Grive à dos olive	GRDO
TURDIDAE	<i>Catharus guttatus</i>	Grive solitaire	GRSO
TURDIDAE	<i>Turdus migratorius</i>	Merle d'Amérique	MEAM
MIMIDAE	<i>Dumetella carolinensis</i>	Moqueur chat	MOCH
STURNIDAE	<i>Sturnus vulgaris</i>	Étourneau sansonnet	ETSA
BOMBYCILLIDAE	<i>Bombycilla cedrorum</i>	Jaseur d'Amérique	JAAM
PARULIDAE	<i>Vermivora ruficapilla</i>	Paruline à joues grises	PAJG
PARULIDAE	<i>Parula americana</i>	Paruline à collier	PACL

FAMILLE	NOM LATIN	NOM FRANÇAIS	CODE
PARULIDAE	<i>Dendroica petechia</i>	Paruline jaune	PAJA
PARULIDAE	<i>Dendroica pensylvanica</i>	Paruline à flancs marron	PAFM
PARULIDAE	<i>Dendroica magnolia</i>	Paruline à tête cendrée	PATC
PARULIDAE	<i>Dendroica tigrina</i>	Paruline tigrée	PATI
PARULIDAE	<i>Dendroica coronata</i>	Paruline à croupion jaune	PACJ
PARULIDAE	<i>Dendroica virens</i>	Paruline à gorge noire	PAGN
PARULIDAE	<i>Dendroica fusca</i>	Paruline à gorge orangée	PAGO
PARULIDAE	<i>Mniotilta varia</i>	Paruline noir et blanc	PANB
PARULIDAE	<i>Setophaga ruticilla</i>	Paruline flamboyante	PAFL
PARULIDAE	<i>Seiurus noveboracensis</i>	Paruline des ruisseaux	PARU
PARULIDAE	<i>Geothlypis trichas</i>	Paruline masquée	PAMA
PARULIDAE	<i>Wilsonia canadensis</i>	Paruline du Canada	PACA
EMBERIZIDAE	<i>Spizella passerina</i>	Bruant familial	BRFM
EMBERIZIDAE	<i>Passerculus sandwichensis</i>	Bruant des prés	BRPR
EMBERIZIDAE	<i>Melospiza melodia</i>	Bruant chanteur	BRCH
EMBERIZIDAE	<i>Melospiza lincolni</i>	Bruant de Lincoln	BRLI
EMBERIZIDAE	<i>Zonotrichia albicollis</i>	Bruant à gorge blanche	BRGB
EMBERIZIDAE	<i>Junco hyemalis</i>	Junco ardoisé	JUNC
ICTERIDAE	<i>Dolichonyx oryzivorus</i>	Goglu des prés	GOPR
ICTERIDAE	<i>Agelaius phoeniceus</i>	Carouge à épaulettes	CAEP
ICTERIDAE	<i>Quiscalus quiscula</i>	Quiscale bronzé	QUBR
ICTERIDAE	<i>Molothrus ater</i>	Vacher à tête brune	VATB
ICTERIDAE	<i>Icterus galbula</i>	Oriole de Baltimore	ORBA
FRINGILLIDAE	<i>Carpodacus purpureus</i>	Roselin pourpré	ROPO
FRINGILLIDAE	<i>Loxia leucoptera</i>	Bec-croisé bifascié	BEBI
FRINGILLIDAE	<i>Carduelis tristis</i>	Chardonneret jaune	CHJA
FRINGILLIDAE	<i>Coccothraustes vespertinus</i>	Gros-bec errant	GBER
PASSERIDAE	<i>Passer domesticus</i>	Moineau domestique	MODO

Annexe 6d Codes pour la description des habitats



CODES UTILISÉS POUR LA DESCRIPTION DES HABITATS

CLASSE A : Boisé

Sous-Classe	Structure	Modification
1. Feuillus	A. Jeune	1. Pas de perturbation d'origine humaine
2. Résineux	B. Mature	2. Perturbation d'origine humaine faible à modéré
3. Mélangés (>10% chaque)	C. Âges variés	3. Perturbation d'origine humaine forte
	D. Canopé fermée	4. Plantation
	E. Canopé ouverte	5. Coupe à blanc
	F. Espace vert parsemé d'arbres	6. Coupe partielle
	G. Eau stagnante présente, sol humide	7. Pas de broutage
	H. Chicots présents	8. Broutage faible à modéré
	I. Débris ligneux au sol présents	9. Broutage fort
	J. Sous-étage absent	10. Structure humaine présente
	K. Strate herbacée présente	11. Feux récent
	L. Strate arbustive haute (>2m) présente	
	M. Strate arbustive basse (<2m) présente	

CLASSE B : Pâturage, arbustaie et agriculture

Sous-Classe	Structure	Modification
1. Pâturage	A. Haie fruitière avec arbres	1. Pas de broutage
2. Arbustaie	B. Haie fruitière sans arbres	2. Broutage faible à modéré
3. Fourrage	C. Ligne d'arbres sans haie	3. Broutage fort
4. Champ agricole X	D. Clôture	4. Jachère
5. Terre agricole en friche	E. Groupe d'arbres isolés	5. Culture de grain
6. Vergé	F. Couvert herbacé présent	6. Culture en rangés
7. Vignoble	G. Strate arbustive haute (>2m) présente	7. Foin
	H. Strate arbustive basse (<2m) présente	8. Autre culture
	I. Eau stagnante présente, sol humide	9. Brulé
	J. Plan d'eau présent	10. Structure humaine présente
	K. Sol nu prédominant	11. Terre agricole active
	L. Cours d'eau avec bande riveraine	12. Terre agricole abandonnée
	M. Cours d'eau sans bande riveraine	13. Corridore de ligne électrique

CLASSE D : Sites humains

Sous-Classe	Structure	Modification
1. Urbain	A. Édifices	1. Industriel
2. Rural	B. Jardins	2. Résidentiel
	C. Arbres	3. commercial
	D. Arbres absents	4. Agricole
	E. Arbustes	5. Parc municipal, golf, cimetière
	F. Arbustes absents	6. Site de remblayage
	G. Patch de végétation naturelle	7. Bordée par un pâturage/terre agricole
	H. Près d'une route (<50m)	8. Bordé par un boisé
	I. Près d'une voie ferrée active (<50m)	9. Bordé par une aire urbaine
	J. Près d'une voie ferrée abandonnée (<50m)	

CODES UTILISÉS POUR LA DESCRIPTION DES HABITATS

CLASSE E : Milieu humide dominé par la végétation

Sous-Classe	Structure	Modification
1. Carex/herbacée	A. Aires d'eau libre	1. Pas de perturbation d'origine humaine
2. Quenouilles/phragmite	B. Entièrement végétalisé	2. Perturbation d'origine humaine faible à modéré
3. Arbustes	C. Eau douce	3. Perturbation d'origine humaine forte
4. Mousse/tourbe	D. Eau salée	4. Barrage
	E. Chicots dans l'eau	5. Rives du milieu endommagées
	F. Tourbière de type bog	6. Structure humaine présente
	G. Tourbière de type fen	7. Bordée par un pâturage/terre agricole
	H. Arbres feuillus et arbustes présents	8. Bordé par un boisé
	I. Arbres résineux et arbustes présents	9. Bordé par une aire urbaine

CLASSE F : Cours d'eau ou milieu humide avec eau libre

Sous-Classe	Structure	Modification
1. Peu d'eau (temporaire)	A. Pas d'écoulement visible	1. Pas de perturbation d'origine humaine
2. Étang (<0,25 ha)	B. Écoulement lent	2. Perturbation d'origine humaine faible à modéré
3. Petit lac (0,25 à 5 ha)	C. Écoulement rapide	3. Perturbation d'origine humaine forte
4. Lac (>5 ha)	D. Végétation émergente	4. Barrage
5. Ruisseau (<3m de large)	E. Arbres dans l'eau présents	5. Rives du milieu endommagées
6. Rivière (>3m de large)	F. Oligotrophe	6. Structure humaine présente
7. Fossé avec eau	G. Eutrophe	7. Bordée par un pâturage/terre agricole
8. Canal avec eau	H. Dystrophique (teinte foncés, noire)	8. Bordé par un boisé
	I. Rive sablonneuse	9. Bordé par une aire urbaine
	J. Rive en roche	
	K. Rive argileuse ou boueuse	
	L. Rive avec falaise	

Annexe 6e Rapport photo

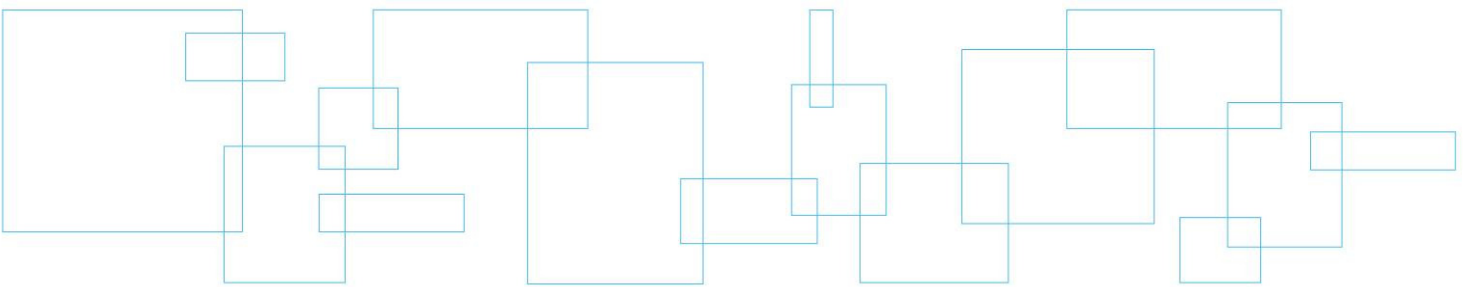




Photo 1 : Transect PB1, friche.



Photo 2 : Transect PB1, forêt mixte.

068-P028584-0105-EN-R100-00

RÉAMÉNAGEMENT DE LA ROUTE 132 ET RECONSTRUCTION DU PONT ARTHUR-BERGERON À GRAND-MÉTIS ET À SAINTE-FLAVIE
ÉTUDE D'IMPACT SUR L'ENVIRONNEMENT - RAPPORT PRINCIPAL



Photo 3 : Transect PB2, champ agricole et forêt mélangée.



Photo 4 : Transect PB2, champ agricole et forêt mélangée.



Photo 5 : Transect PB3, friche et forêt de feuillus jeunes.



Photo 6 : Transect PB4, friche et forêt mélangée jeune.



Photo 7 : Transect PB4, friche.



Photo 8 : Transect PB5, champ agricole et forêt de feuillus jeunes.



Photo 9 : Transect PB5, forêt résineux.



Photo 10 : Transect PB6, forêt de feuillus jeunes.



Photo 11 : Transect PB6, forêt résineux.



Photo 12 : Transect PB-7, champ agricole.



Photo 13 : Transect PB7, friche.



Photo 14 : Transect PB7, forêt de feuillus.



Photo 15 : Transect PB8, friche.



Photo 16 : Transect PB8, champ agricole.



Photo 17 : Transect PB9, friche.



Photo 18 : Transect PB9, forêt mélangée jeune.

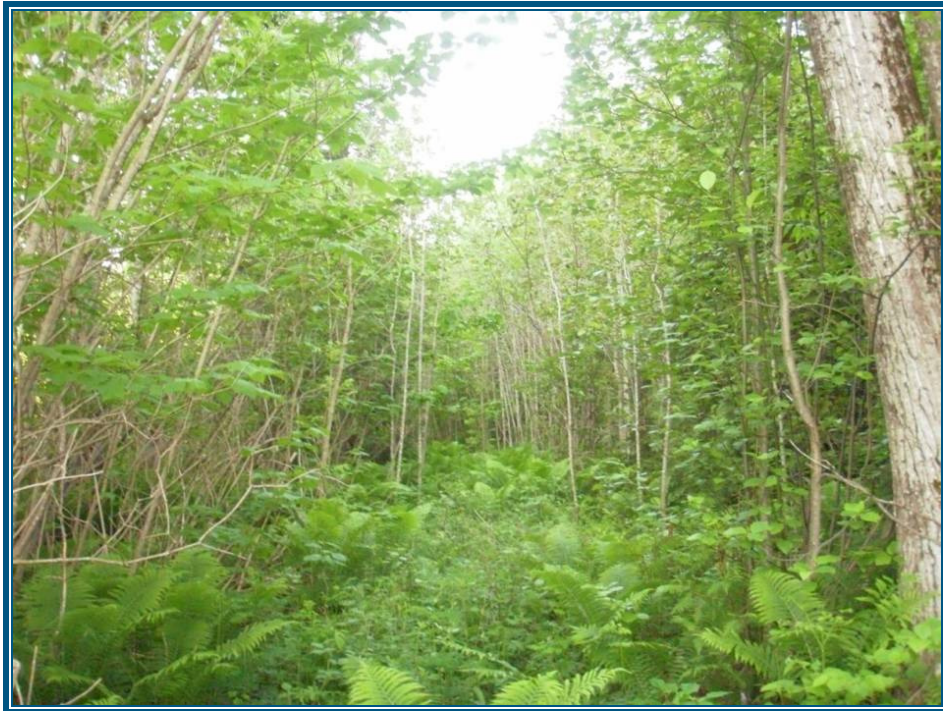


Photo 19 : Transect PB9, forêt mélangée.



Photo 20 : Transect PB10, forêt mélangée.



Photo 21 : Transect PB10, forêt mélangée jeune.



Photo 22 : Transect PB10, forêt de feuillus jeunes.

068-P028584-0105-EN-R100-00

RÉAMÉNAGEMENT DE LA ROUTE 132 ET RECONSTRUCTION DU PONT ARTHUR-BERGERON À GRAND-MÉTIS ET À SAINTE-FLAVIE
ÉTUDE D'IMPACT SUR L'ENVIRONNEMENT - RAPPORT PRINCIPAL



Photo 23 : Transect PB11, forêt mélangée.



Photo 24 : Transect PB12, forêt mélangée jeune.

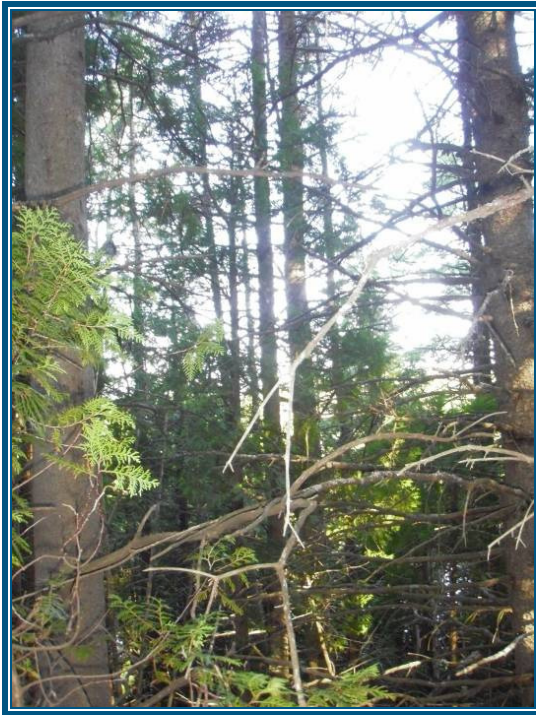


Photo 25 : Transect PB13, forêt résineux.



Photo 26 : Transect, PB13, forêt de feuillus jeunes.



Photo 27 : Transect PB14, forêt de feuillus jeunes.



Photo 28 : Transect PB15, friche.



Photo 29 : Transect PB16, forêt mélangée.



Photo 30 : Transect PB16, forêt résineux.



Photo 31 : Transect PB17, anthropique.



Photo 32 : Transect PB18, champ agricole.

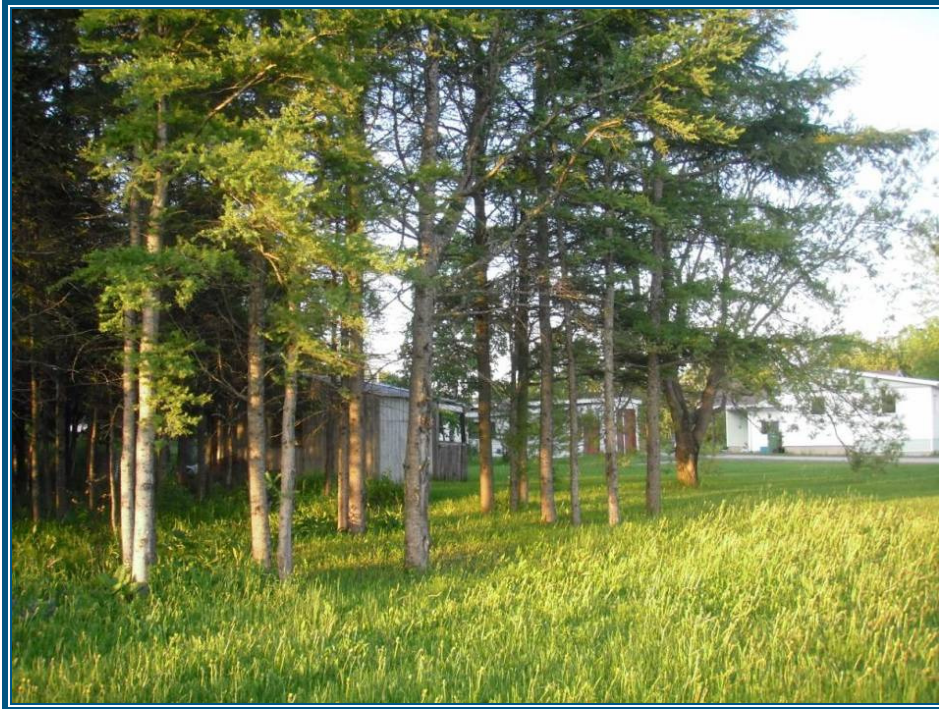


Photo 33 : Transect PB18, forêt mélangée et milieu anthropique.

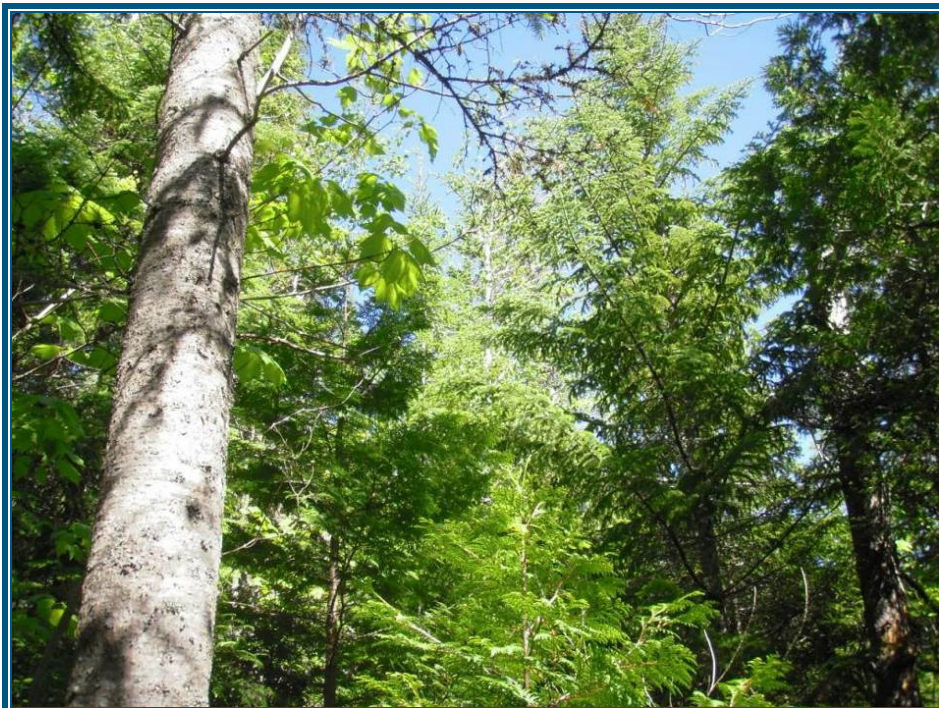
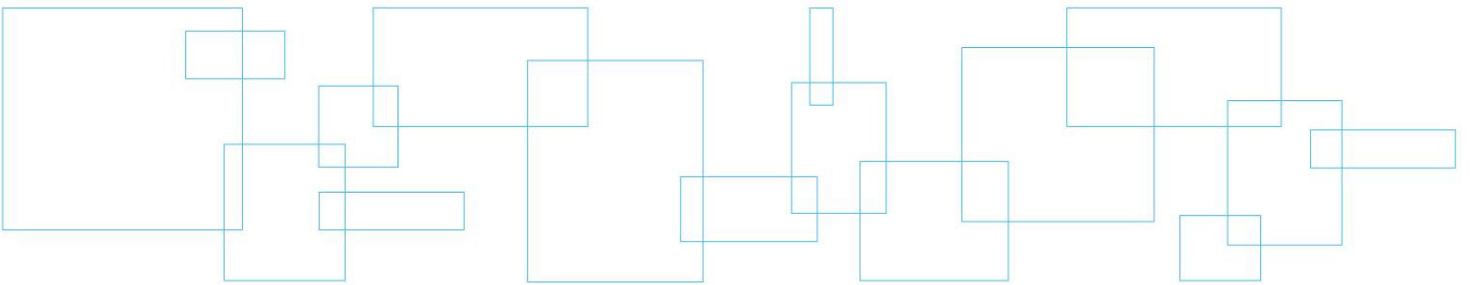


Photo 34 : Transect PB19, forêt mélangée.

Annexe 6f Liste des observations quotidiennes



Listes d'observations quotidiennes

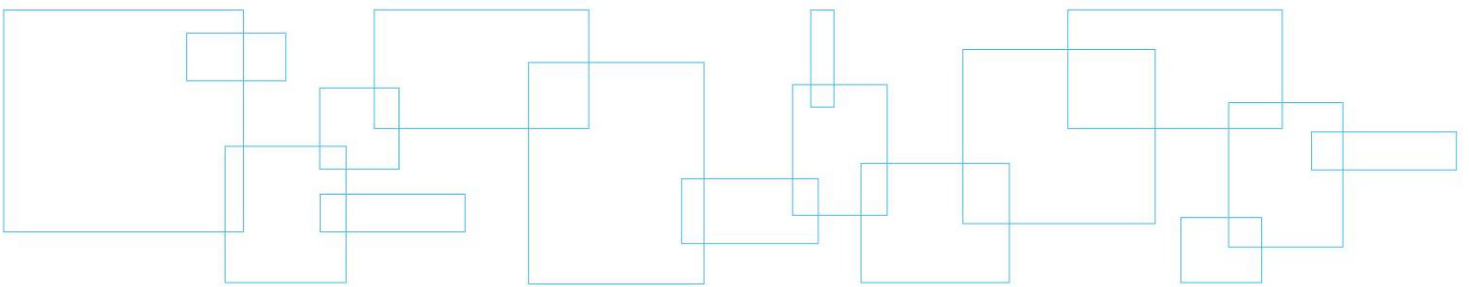
NOM LATIN	NOM FRANÇAIS	CODE	2010-06-09	2010-06-10	2010-06-11	TOTAL
<i>Branta canadensis</i>	Bernache du Canada	BECA	1			1
<i>Anas rubripes</i>	Canard noir	CANO	1	1	1	1
<i>Anas platyrhynchos</i>	Canard colvert	CACO	1		1	1
<i>Phalacrocorax auritus</i>	Cormoran à aigrettes	COAI	1	1	1	1
<i>Charadrius vociferus</i>	Pluvier kildir	KILL	1			1
<i>Actitis macularius</i>	Chevalier grivelé	CHGR	1	1		1
<i>Tringa melanoleuca</i>	Grand Chevalier	GRCH	1			1
<i>Larus delawarensis</i>	Goéland à bec cerclé	GOBC	1	1		1
<i>Larus argentatus</i>	Goéland argenté	GOAR	1	1	1	1
<i>Larus marinus</i>	Goéland marin	GOMA	1	1	1	1
<i>Columba livia</i>	Pigeon biset	PIBI	1	1		1
<i>Zenaida macroura</i>	Tourterelle triste	TOTR	1			1
<i>Archilochus colubris</i>	Colibri à gorge rubis	COGR		1		1
<i>Megaceryle alcyon</i>	Martin-pêcheur d'Amérique	MAPE	1	1	1	1
<i>Picoides villosus</i>	Pic chevelu	PICH		1	1	1
<i>Colaptes auratus</i>	Pic flamboyant	PIFL	1		1	1
<i>Dryocopus pileatus</i>	Grand Pic	GRPI	1			1
<i>Empidonax alnorum</i>	Moucherolle des aulnes	MOAU	1	1	1	1
<i>Sayornis phoebe</i>	Moucherolle phébi	MOPH	1	1		1
<i>Vireo solitarius</i>	Viréo à tête bleue	VITB			1	1
<i>Vireo philadelphicus</i>	Viréo de Philadelphie	VIPH	1	1	1	1
<i>Vireo olivaceus</i>	Viréo aux yeux rouges	VIYR	1	1	1	1
<i>Cyanocitta cristata</i>	Geai bleu	GEBL	1	1	1	1
<i>Corvus brachyrhynchos</i>	Corneille d'Amérique	COAM	1	1	1	1
<i>Corvus corax</i>	Grand Corbeau	GRCO	1			1
<i>Tachycineta bicolor</i>	Hirondelle bicolor	HIBI	1	1		1
<i>Riparia riparia</i>	Hirondelle de rivage	HIRI	1			1
<i>Hirundo rustica</i>	Hirondelle rustique	HIRU		1		1
<i>Poecile atricapillus</i>	Mésange à tête noire	METN	1	1	1	1
<i>Poecile hudsonica</i>	Mésange à tête brune	METB			1	1
<i>Sitta canadensis</i>	Sittelle à poitrine rousse	SIPR		1	1	1
<i>Troglodytes troglodytes</i>	Troglodyte mignon	TRMI	1	1	1	1
<i>Regulus satrapa</i>	Roitelet à couronne dorée	ROCD	1	1	1	1
<i>Regulus calendula</i>	Roitelet à couronne rubis	ROCR	1	1		1
<i>Catharus fuscescens</i>	Grive fauve	GRFA	1	1	1	1
<i>Catharus ustulatus</i>	Grive à dos olive	GRDO	1	1	1	1
<i>Catharus guttatus</i>	Grive solitaire	GRSO	1			1
<i>Turdus migratorius</i>	Merle d'Amérique	MEAM	1	1	1	1
<i>Dumetella carolinensis</i>	Moqueur chat	MOCH	1			1
<i>Sturnus vulgaris</i>	Étourneau sansonnet	ETSA	1	1		1
<i>Bombycilla cedrorum</i>	Jaseur d'Amérique	JAAM	1	1	1	1
<i>Vermivora ruficapilla</i>	Paruline à joues grises	PAJG	1	1	1	1
<i>Parula americana</i>	Paruline à collier	PACL	1	1	1	1

068-P028584-0105-EN-R100-00

RÉAMÉNAGEMENT DE LA ROUTE 132 ET RECONSTRUCTION DU PONT ARTHUR-BERGERON À GRAND-MÉTIS ET À SAINTE-FLAVIE
ÉTUDE D'IMPACT SUR L'ENVIRONNEMENT - RAPPORT PRINCIPAL

NOM LATIN	NOM FRANÇAIS	CODE	2010-06-09	2010-06-10	2010-06-11	TOTAL
<i>Dendroica petechia</i>	Paruline jaune	PAJA	1	1		1
<i>Dendroica pensylvanica</i>	Paruline à flancs marron	PAFM		1		1
<i>Dendroica magnolia</i>	Paruline à tête cendrée	PATC	1	1	1	1
<i>Dendroica tigrina</i>	Paruline tigrée	PATI		1	1	1
<i>Dendroica coronata</i>	Paruline à croupion jaune	PACJ	1	1	1	1
<i>Dendroica virens</i>	Paruline à gorge noire	PAGN	1	1	1	1
<i>Dendroica fusca</i>	Paruline à gorge orangée	PAGO		1		1
<i>Mniotilta varia</i>	Paruline noir et blanc	PANB	1	1	1	1
<i>Setophaga ruticilla</i>	Paruline flamboyante	PAFL	1	1	1	1
<i>Seiurus noveboracensis</i>	Paruline des ruisseaux	PARU		1		1
<i>Geothlypis trichas</i>	Paruline masquée	PAMA	1	1	1	1
<i>Wilsonia canadensis</i>	Paruline du Canada	PACA	1			1
<i>Spizella passerina</i>	Bruant familier	BRFM	1		1	1
<i>Passerculus sandwichensis</i>	Bruant des prés	BRPR	1	1	1	1
<i>Melospiza melodia</i>	Bruant chanteur	BRCH	1	1	1	1
<i>Melospiza lincolni</i>	Bruant de Lincoln	BRLI	1			1
<i>Zonotrichia albicollis</i>	Bruant à gorge blanche	BRGB	1	1	1	1
<i>Junco hyemalis</i>	Junco ardoisé	JUNC	1		1	1
<i>Dolichonyx oryzivorus</i>	Goglu des prés	GOPR		1	1	1
<i>Agelaius phoeniceus</i>	Carouge à épaulettes	CAEP	1	1	1	1
<i>Quiscalus quiscula</i>	Quiscale bronzé	QUBR	1	1	1	1
<i>Molothrus ater</i>	Vacher à tête brune	VATB	1	1		1
<i>Icterus galbula</i>	Oriole de Baltimore	ORBA	1			1
<i>Carpodacus purpureus</i>	Roselin pourpré	ROPO		1	1	1
<i>Loxia leucoptera</i>	Bec-croisé bifascié	BEBI		1	1	1
<i>Carduelis tristis</i>	Chardonneret jaune	CHJA	1	1	1	1
<i>Coccothraustes vespertinus</i>	Gros-bec errant	GBER			1	1
<i>Passer domesticus</i>	Moineau domestique	MODO		1	1	1
TOTAL			55	52	45	71

Annexe 6g Liste des oiseaux ayant été repérés à l'intérieur d'un quadrilatère de 100 km² englobant la zone d'étude pendant leur période de nidification



Liste des oiseaux ayant été repérés à l'intérieur d'un quadrilatère de 100 km² englobant la zone d'étude pendant leur période de nidification (Atlas des oiseaux nicheurs du Québec méridional, 1995)

NOM FRANÇAIS	NOM LATIN	NICHEUR	STATUT	
			PROVINCIAL ¹	FEDERAL ²
Plongeon huard	<i>Gavia immer</i>	Probable	--	--
Cormoran à aigrettes	<i>Phalacrocorax auritus</i>	Confirmé	--	--
Grand héron	<i>Ardea herodias</i>	Possible	--	--
Bihoreau gris	<i>Nycticorax nycticorax</i>	Possible	--	--
Sarcelle d'hiver	<i>Anas crecca</i>	Probable	--	--
Canard noir	<i>Anas rubripes</i>	Probable	--	--
Canard colvert	<i>Anas platyrhynchos</i>	Possible	--	--
Sarcelle à ailes bleues	<i>Anas discors</i>	Confirmé	--	--
Canard d'Amérique	<i>Anas americana</i>	Possible	--	--
Eider à duvet	<i>Somateria malissima</i>	Confirmé	--	--
Garrot à œil d'or	<i>Bucephala clangula</i>	?	--	--
Grand harle	<i>Mergus merganser</i>	Probable	--	--
Harle huppé	<i>Mergus serrator</i>	Probable	--	--
Busard Saint-Martin	<i>Circus cyaneus</i>	Probable	--	--
Autour des palombes	<i>Accipiter gentilis</i>	Possible	--	--
Petite buse	<i>Buteo platypterus</i>	Possible	--	--
Buse pattue	<i>Buteo lagopus</i>	Possible	--	--
Crécerelle d'Amérique	<i>Falco sparverius</i>	Probable	--	--
Faucon émerillon	<i>Falco columbarius</i>	Probable	--	--
Gélinotte huppée	<i>Bonasa umbellus</i>	Possible	--	--
Pluvier kildir	<i>Charadrius vociferus</i>	Probable	--	--
Grand chevalier	<i>Tringa melanoleuca</i>	?	--	--
Chevalier grivelé	<i>Actitis macularius</i>	Probable	--	--
Maubèche des champs	<i>Bartramia longicauda</i>	Probable	--	--
Bécasseau minuscule	<i>Calidris minutilla</i>	?	--	--
Bécassin roux	<i>Limnodromus griseus</i>	?	--	--
Bécassine des marais	<i>Gallinago gallinago</i>	Probable	--	--
Goéland à bec cerclé	<i>Larus delawarensis</i>	Probable	--	--

Liste des oiseaux ayant été repérés à l'intérieur d'un quadrilatère de 100 km² englobant la zone d'étude pendant leur période de nidification (Atlas des oiseaux nicheurs du Québec méridional, 1995)

NOM FRANÇAIS	NOM LATIN	NICHEUR	STATUT	
			PROVINCIAL ¹	FEDERAL ²
Goéland argenté	<i>Larus argentatus</i>	Confirmé	--	--
Goéland marin	<i>Larus marinus</i>	Confirmé	--	--
Pigeon biset	<i>Columba livia</i>	Probable	--	--
Tourterelle triste	<i>Zenaida macroura</i>	Probable	--	--
Hibou des marais	<i>Asio flammeus</i>	Possible	Susceptible	Préoccupante
Martinet ramoneur	<i>Chaetura pelagica</i>	Probable	--	Menacée
Colibri à gorge rubis	<i>Archilochus colubris</i>	Probable	--	--
Martin-pêcheur d'Amérique	<i>Megasceryle alcyon</i>	Possible	--	--
Pic mineur	<i>Picoides pubescens</i>	Possible	--	--
Pic chevelu	<i>Picoides villosus</i>	Confirmé	--	--
Pic flamboyant	<i>Colaptes auratus</i>	Confirmé	--	--
Moucherolle à côtés olive	<i>Contopus cooperi</i>	Possible	Susceptible	Menacée
Pioui de l'Est	<i>Contopus virens</i>	Confirmé	--	--
Moucherolle à ventre jaune	<i>Empidonax flaviventris</i>	Possible	--	--
Moucherolle des aulnes	<i>Empidonax alnorum</i>	Probable	--	--
Moucherolle des saules	<i>Empidonax traillii</i>	Probable	--	--
Moucherolle tchébec	<i>Empidonax minimus</i>	Probable	--	--
Tyran tritri	<i>Tyrannus tyrannus</i>	Probable	--	--
Alouette hausse-col	<i>Eremophila alpestris</i>	Probable	--	--
Hirondelle bicolor	<i>Tachycineta bicolor</i>	Confirmé	--	--
Hirondelle de rivage	<i>Riparia riparia</i>	Confirmé	--	--
Hirondelle rustique	<i>Hirundo rustica</i>	Confirmé	--	--
Geai bleu	<i>Cyanocitta cristata</i>	Possible	--	--
Corneille d'Amérique	<i>Corvus brachyrhynchos</i>	Confirmé	--	--
Grand corbeau	<i>Corvus corax</i>	Probable	--	--
Mésange à tête noire	<i>Poecile atricapillus</i>	Probable	--	--
Mésange à tête brune	<i>Poecile atricapillus</i>	Probable	--	--
Sittelle à poitrine rousse	<i>Sitta canadensis</i>	Possible	--	--

Liste des oiseaux ayant été repérés à l'intérieur d'un quadrilatère de 100 km² englobant la zone d'étude pendant leur période de nidification (Atlas des oiseaux nicheurs du Québec méridional, 1995)

NOM FRANÇAIS	NOM LATIN	NICHEUR	STATUT	
			PROVINCIAL ¹	FEDERAL ²
Troglodyte familier	<i>Troglodytes aedon</i>	Possible	--	--
Troglodyte mignon	<i>Troglodytes troglodytes</i>	Probable	--	--
Roitelet à couronne dorée	<i>Regulus satrapa</i>	Possible	--	--
Roitelet à couronne rubis	<i>Regulus calendula</i>	Probable	--	--
Grive fauve	<i>Catharus fuscescens</i>	Probable	--	--
Grive à joues grises	<i>Catharus minimus</i>	Probable	--	--
Grive à dos olive	<i>Catharus ustulatus</i>	Probable	--	--
Grive solitaire	<i>Catharus guttatus</i>	Probable	--	--
Merle d'Amérique	<i>Turdus migratorius</i>	Confirmé	--	--
Moqueur chat	<i>Dumetella carolinensis</i>	Probable	--	--
Jaseur d'Amérique	<i>Bombycilla cedrorum</i>	Probable	--	--
Étourneau sansonnet	<i>Sturnus vulgaris</i>	Confirmé	--	--
Viréo à tête bleue	<i>Vireo solitarius</i>	Possible	--	--
Viréo de Philadelphie	<i>Vireo philadelphicus</i>	Probable	--	--
Viréo aux yeux rouges	<i>Vireo olivaceus</i>	Probable	--	--
Paruline obscure	<i>Vermivora peregrina</i>	Probable	--	--
Paruline à joues grises	<i>Vermivora ruficapilla</i>	Probable	--	--
Paruline à collier	<i>Parula americana</i>	Probable	--	--
Paruline jaune	<i>Dendroica petechia</i>	Probable	--	--
Paruline à flancs marron	<i>Dendroica pensylvanica</i>	Probable	--	--
Paruline à tête cendrée	<i>Dendroica magnolia</i>	Confirmé	--	--
Paruline bleue	<i>Dendroica caerulescens</i>	Possible	--	--
Paruline à croupion jaune	<i>Dendroica coronata</i>	Probable	--	--
Paruline à gorge noire	<i>Dendroica virens</i>	Probable	--	--
Paruline à gorge orangée	<i>Dendroica fusca</i>	Possible	--	--
Paruline à poitrine baie	<i>Dendroica castanea</i>	Probable	--	--
Paruline noir et blanc	<i>Mniotilta varia</i>	Probable	--	--
Paruline flamboyante	<i>Setophaga ruticilla</i>	Probable	--	--
Paruline couronnée	<i>Seiurus aurocapilla</i>	Confirmé	--	--

Liste des oiseaux ayant été repérés à l'intérieur d'un quadrilatère de 100 km² englobant la zone d'étude pendant leur période de nidification (Atlas des oiseaux nicheurs du Québec méridional, 1995)

NOM FRANÇAIS	NOM LATIN	NICHEUR	STATUT	
			PROVINCIAL ¹	FEDERAL ²
Paruline des ruisseaux	<i>Seiurus noveboracensis</i>	Probable	--	--
Paruline triste	<i>Oporornis philadelphia</i>	Probable	--	--
Paruline masquée	<i>Geothlypis trichas</i>	Confirmé	--	--
Paruline à calotte noire	<i>Wilsonia pusilla</i>	Possible	--	--
Paruline du Canada	<i>Wilsonia canadensis</i>	Confirmé	Susceptible	Menacée
Cardinal à poitrine rose	<i>Pheucticus ludovicianus</i>	Probable	--	--
Bruant familier	<i>Spizella passerina</i>	Probable	--	--
Bruant vespéral	<i>Pooecetes gramineus</i>	Probable	--	--
Bruant des prés	<i>Passerculus sandwichensis</i>	Probable	--	--
Bruant fauve	<i>Passerella iliaca</i>	Probable	--	--
Bruant chanteur	<i>Melospiza melodia</i>	Confirmé	--	--
Bruant de Lincoln	<i>Melospiza lincolnii</i>	Probable	--	--
Bruant des marais	<i>Melospiza georgiana</i>	Possible	--	--
Bruant à gorge blanche	<i>Zonotrichia albicollis</i>	Confirmé	--	--
Junco ardoisé	<i>Junco hyemalis</i>	Probable	--	--
Goglu des prés	<i>Dolichonyx oryzivorus</i>	Probable	--	--
Carouge à épaulettes	<i>Agelaius phoeniceus</i>	Confirmé	--	--
Quiscale rouilleux	<i>Euphagus carolinus</i>	Possible	Susceptible	Préoccupante
Quiscale bronzé	<i>Quiscalus quiscula</i>	Probable	--	--
Vacher à tête brune	<i>Molothrus ater</i>	Probable	--	--
Roselin pourpré	<i>Carpodacus purpureus</i>	Probable	--	--
Bec-croisé bifascié	<i>Loxia leucoptera</i>	Possible	--	--
Tarin des pins	<i>Carduelis pinus</i>	Possible	--	--
Chardonneret jaune	<i>Carduelis tristis</i>	Confirmé	--	--
Gros-bec errant	<i>Coccothraustes vespertinus</i>	Possible	--	--
Moineau domestique	<i>Passer domesticus</i>	Probable	--	--

¹ : CDPNQ (2008b).

² : COSEPAC (2008).

? : Observation seulement sans signe de reproduction.